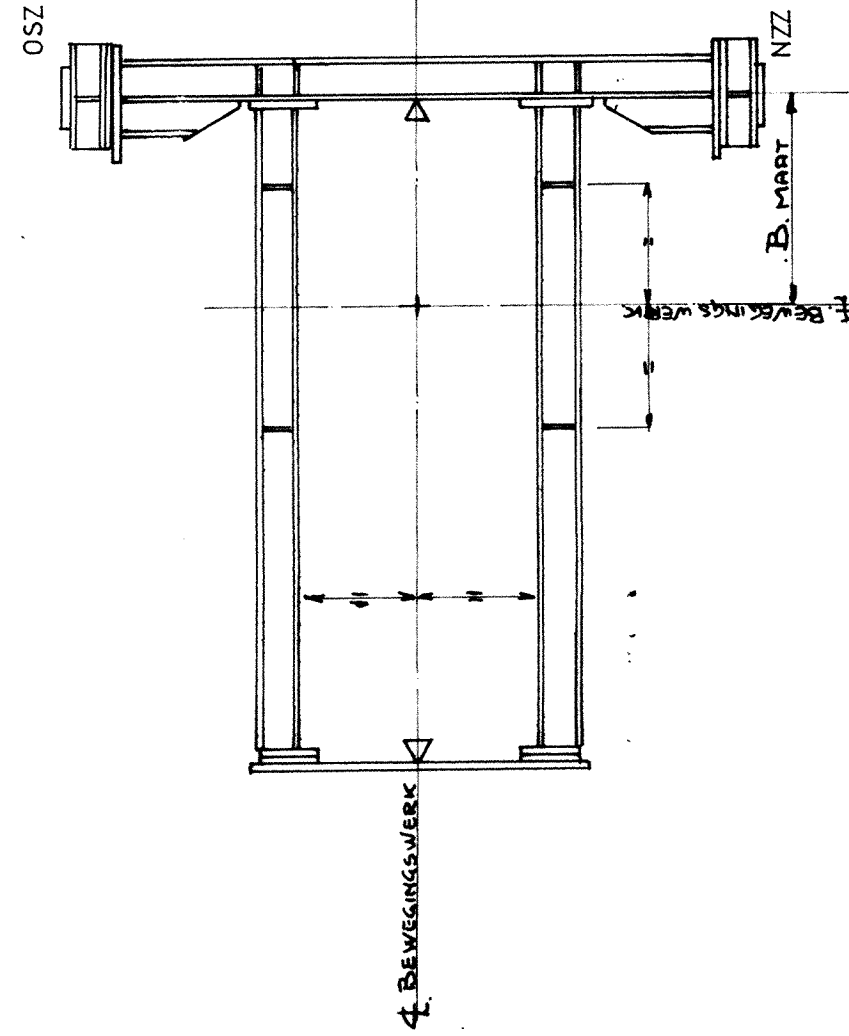
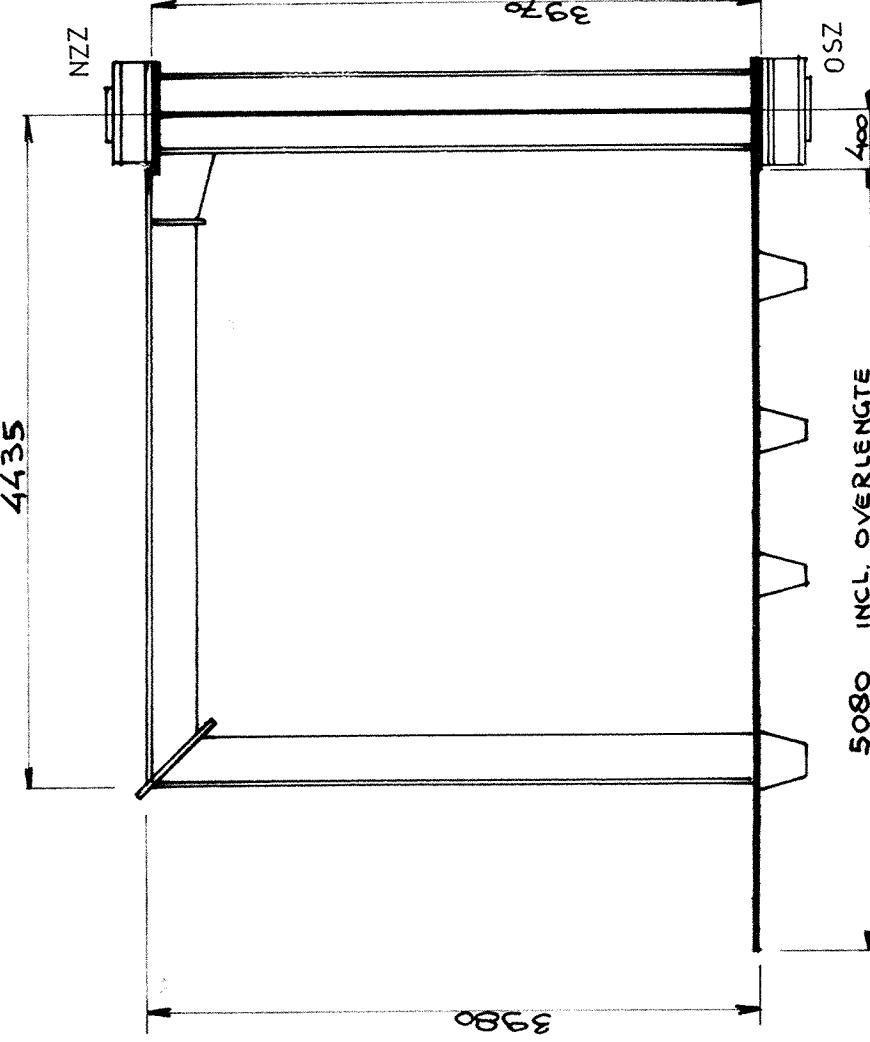
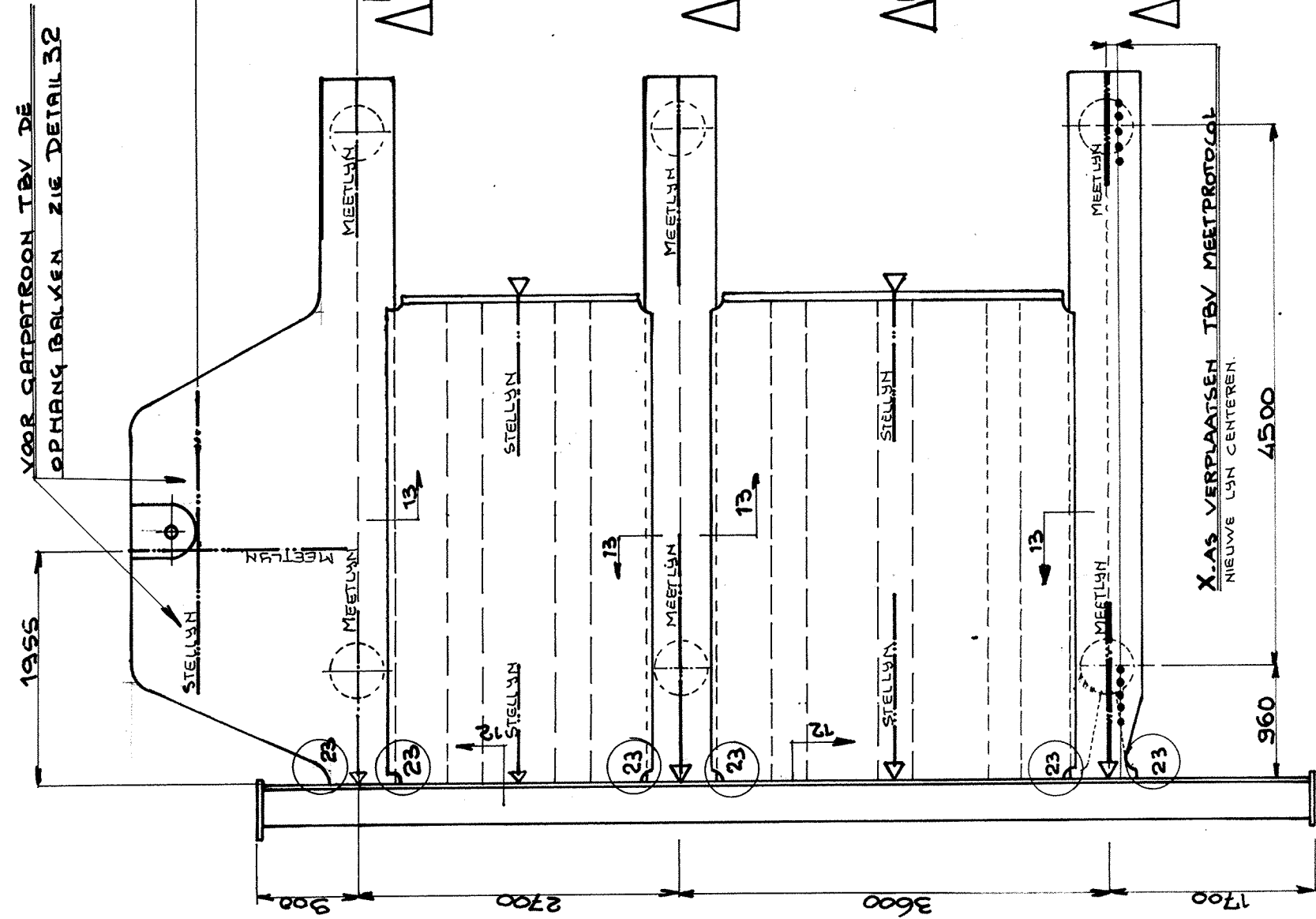
OPHANG BALK

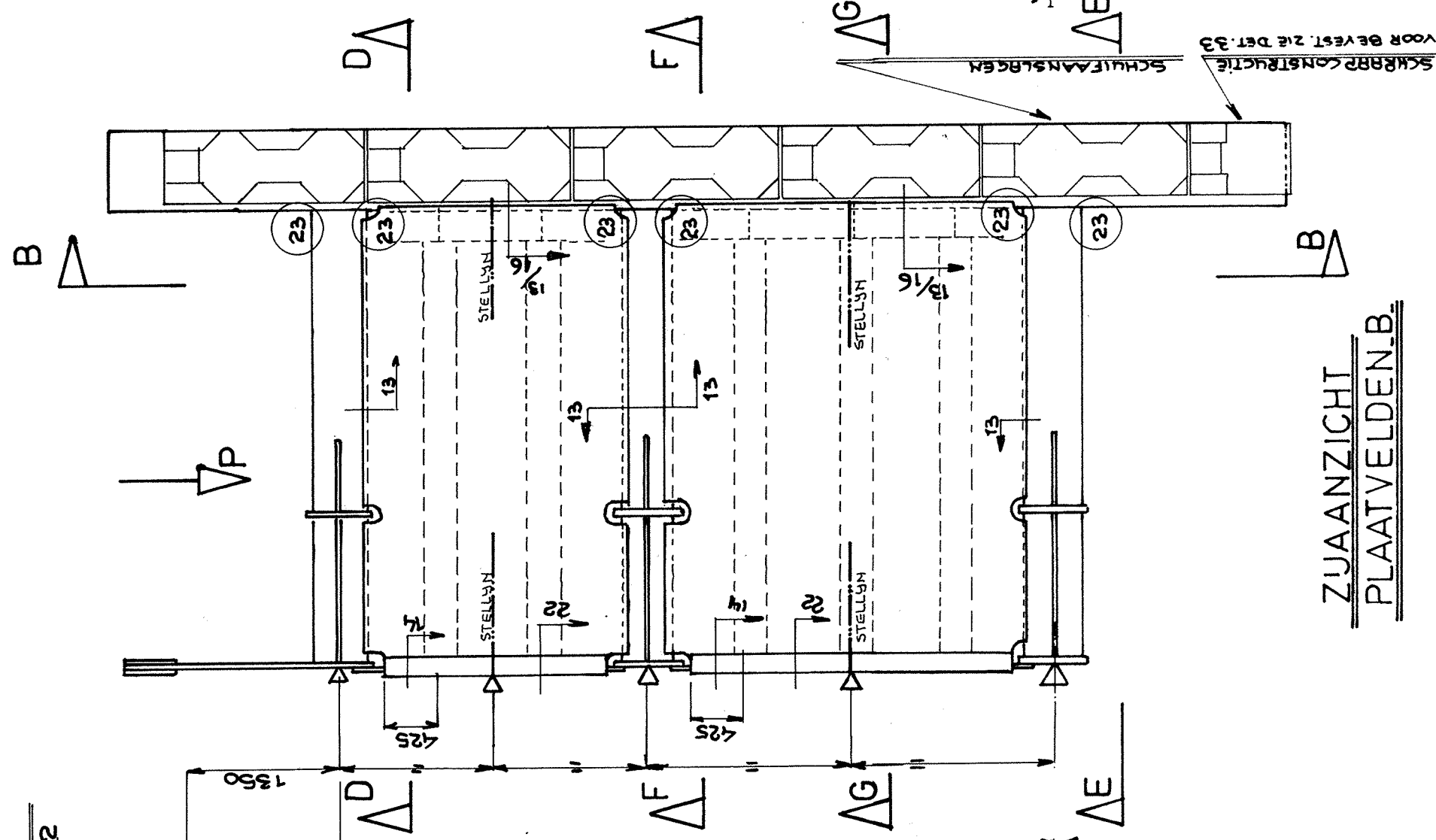
AANZICHT volgens P..



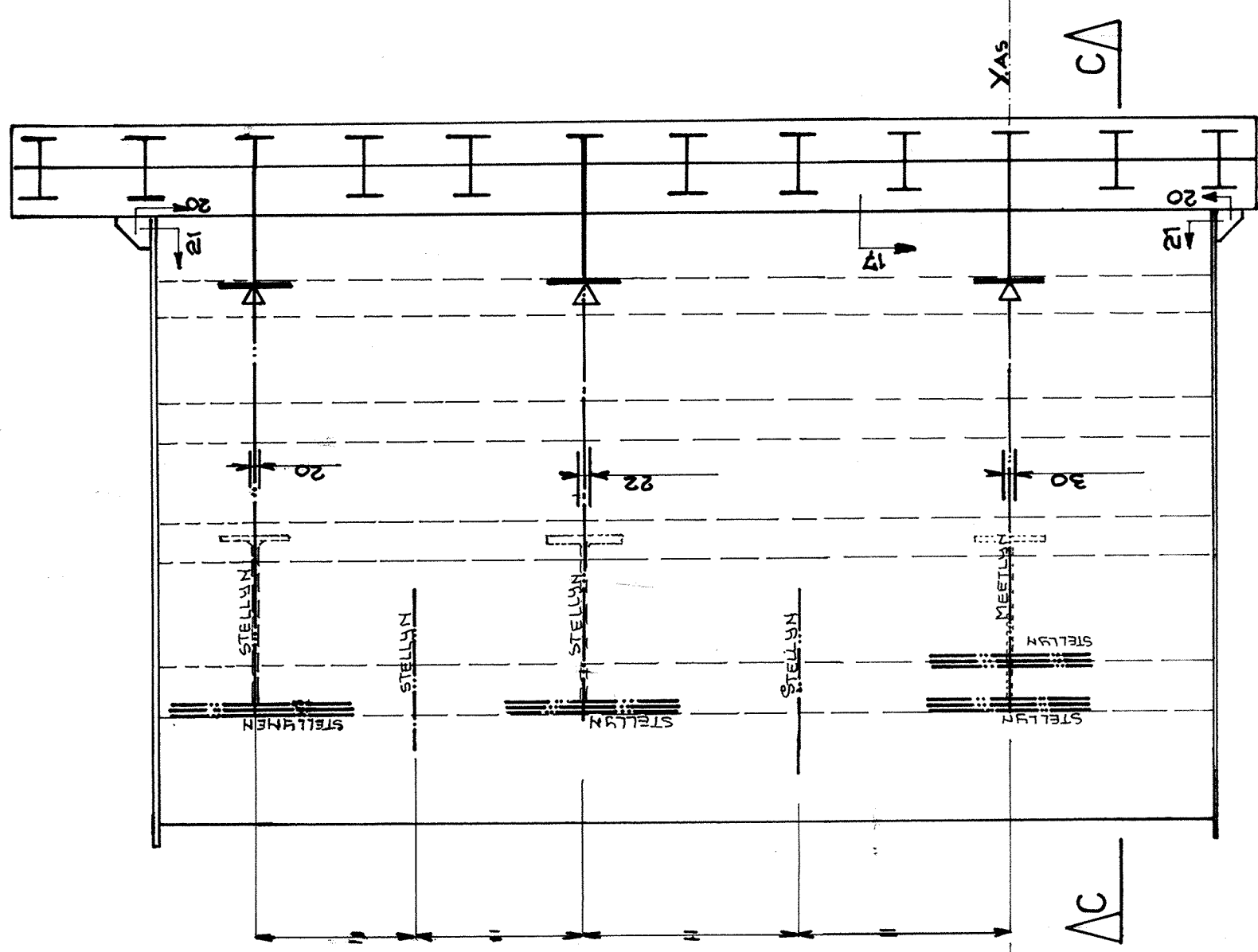
DOORSNEDE G.G.



ZIJ AANZICHT
PLAATVELDEN C.

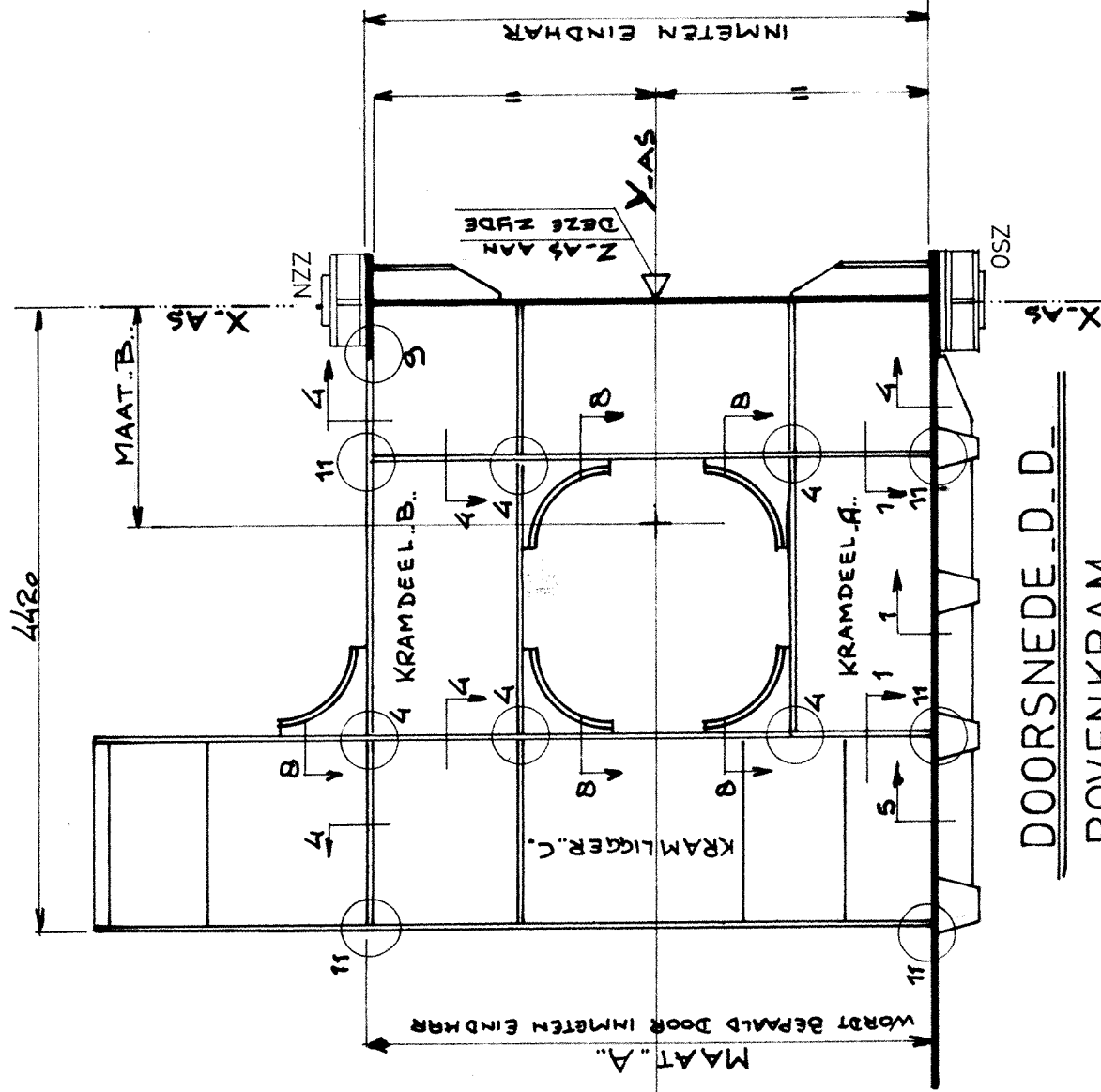


ZJAANZICHT
PLAATVELDEN.B.

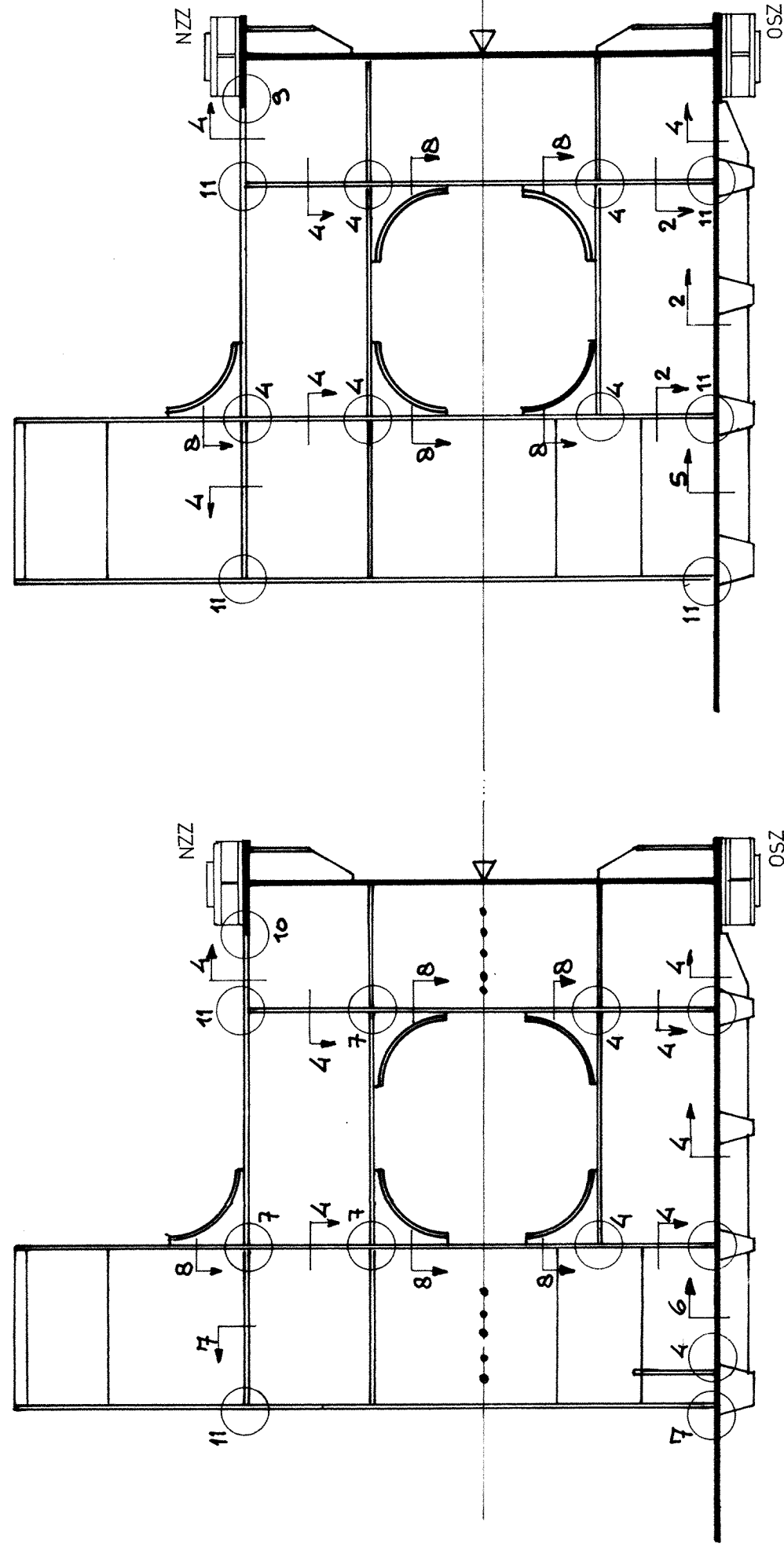


DOORSNEDE "A-A"
PLAATVELD -A-

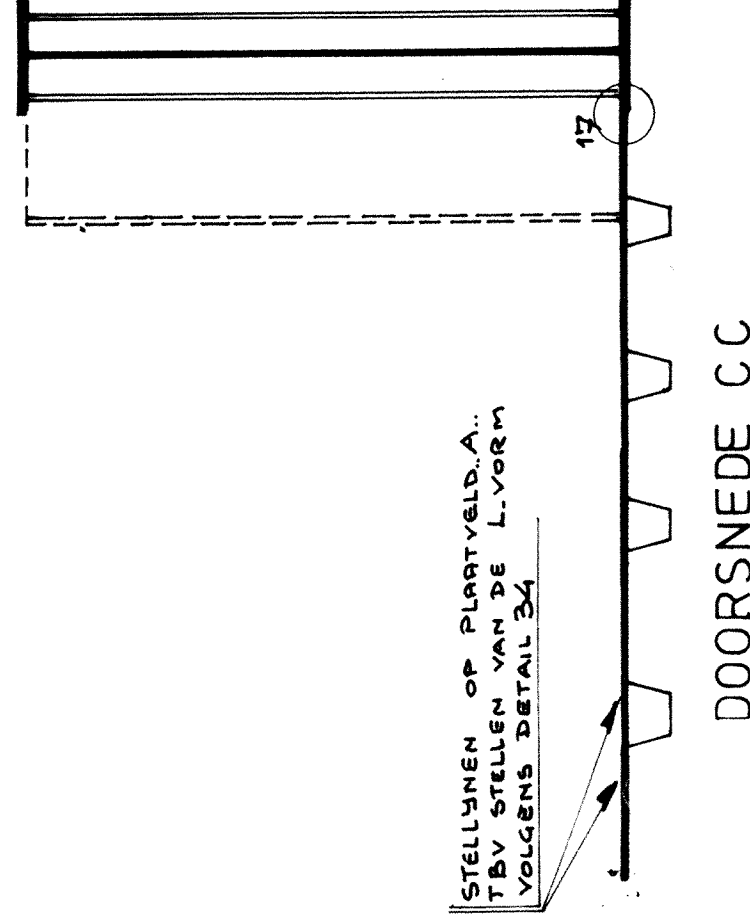
* OPMERKINGEN	MEERKE	MOEDER
— DE STELLINGEN GORD INKOMMEN EN CENTREREN	R5 B	B4 1395
— DE STELLINGEN, WELKE STRIJKEN VERMELD OP	R5 L	B4 1395
DE ONDERDELEN, DIENEN TE WORDEN GEBRUIKT	R21 R	B3 1355
TUDBENS DE ASSEMBLERING VAN DE INKOMMERS	R27 L	B3 1355
— MAATVOERING NIET GEBRUIKEN VOOR DE	R28 R	B3 1335
ASSEMBLERING	R28 L	B3 1335
— VOOR ENDOTOLERANTIES ZIE MEET TEKENING		
— VOOR DETAILS ZIE TEK. 101		
— VOOR MERKEN ZIE FOLIO: 008-1 $\frac{1}{m}$		




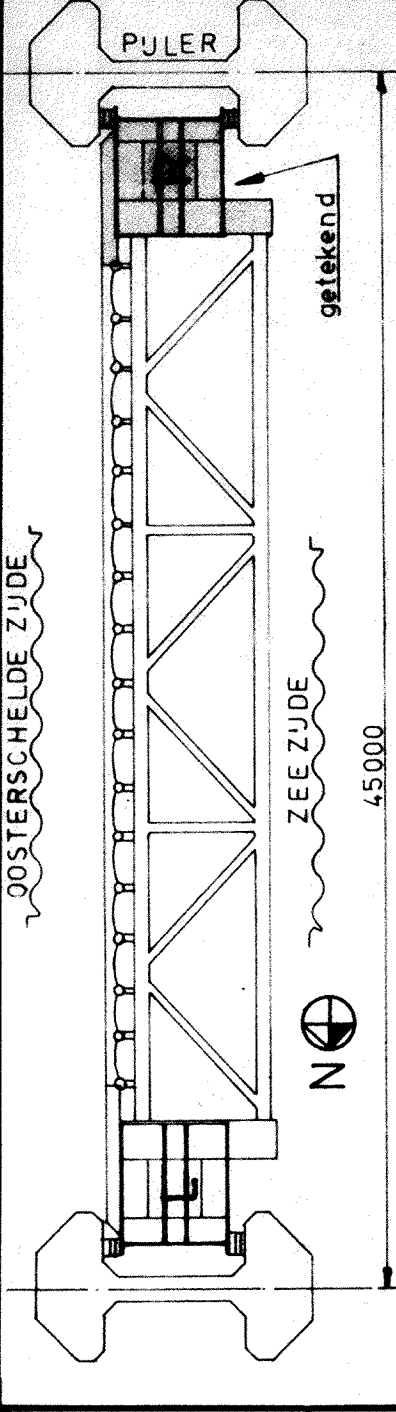
DOORSNEDE_D_D_
BOVENKRAM




DOORSNEDE F.F.
TUSSENKRAM



DOORSNEDE CC

The logo for Kloos Kinde, featuring a stylized 'K' made of two thick black bars, followed by the words 'kloos' and 'kinde' in a bold, lowercase sans-serif font.

S-R8_N_108



OSTEM

Combinatie Constructiewerker

Kantorenflat 'Stormpolder'
Industrieweg 2
2921 LB Krimpen aan den IJssel
Telefoon 01807 - 11144

Betreft:

A93432

**RIJKSWATERSTAAT DIRECTIE BRUGGEN
STORMVLOEDKERING OOSTERSCHELDE**

Titol: ASSEMBLAGE

EINDKOKER 8900

Тек. нр. 8671

103

	C	
	B	

Wijz.

5

d.d.	
------	--

Get.

1003

[illegible]

Schaal:

Deze tekening mag zonder onz
